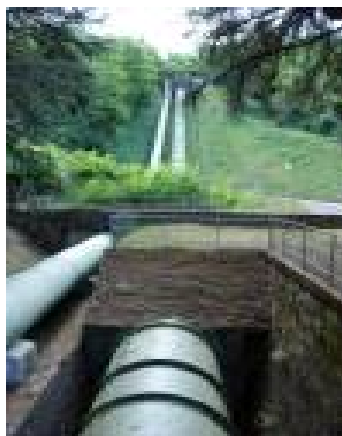


## SCHEDA DI RILEVAZIONE DI OPERE, MANUFATTI E SITI PROGETTO DRAU PIAVE

### SCHEDA N. 174 - La centrale e il canale di Castelviero Tipologia AI



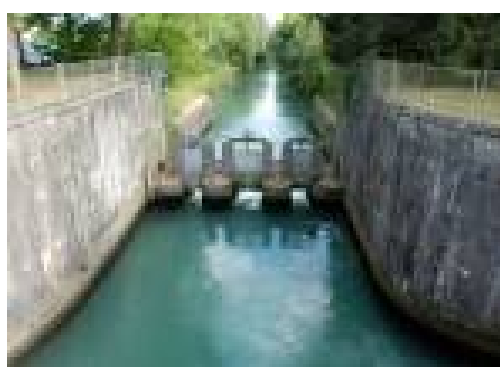
1



2



3



4

1-4: Esterno, condotta forzata, interno e scaricatore della centrale di Castelviero.  
Fonte: [www.progettodighe.it](http://www.progettodighe.it)

### DATI IDENTIFICATIVI

Nome dell'opera/ manufatto	Centrale e Canale di Castelviero
Tipo edilizio:	Impianto idroelettrico e canale di adduzione
Localizzazione (Comune, Prov):	Nervesa della Battaglia, Treviso, Italia
Coordinate GIS:	X: 1747837 Y: 5081076
Anno di realizzazione:	1930
Progettista:	Anonimo/Non conosciuto

Committenza:	SADE/Consorzio Canale della Vittoria
Destinazione originaria:	Impianto per la produzione idroelettrica
Destinazione attuale:	Mantiene la destinazione originaria
Accessibilità:	Di facile accesso da Via fra Giocondo 2 a Nervesa della Battaglia. Di proprietà dell' ENEL
Contatto per la visita:	Essendo di proprietà dell' ENEL, le visite si svolgono con modalità e tempi decisi dal proprietario. Per maggiori informazioni: Pro Loco Nervesa <a href="http://www.proloconervesa.it">www.proloconervesa.it</a> Comune di Nervesa: <a href="http://www.comunenervesa.it">www.comunenervesa.it</a> Oppure sul sito <a href="http://www.enel.it">www.enel.it</a> programma "Energiaper"

## STRUTTURA EDILIZIA

Pianta	Regolare rettangolare
Tecnica Muraria	Calcestruzzo, rivestito in pietra a vista
Solai	Calcestruzzo
Coperture	Calcestruzzo a terrazza

## ARCHITETTURA INTERNA

Decorazioni:	Presenti decorazioni alle pareti
--------------	----------------------------------

## STATO DI CONSERVAZIONE

Stato attuale:	Ottimo, in funzione
Restauri e compromissioni significative:	Nessuno

## RIFERIMENTI

Categoria/ parole chiave	Impianto idroelettrico Canale di adduzione Usi industriali dell'acqua
-----------------------------	---

Fonti:	Edite
Archivi:	Archivio Storico Consorzio di Bonifica Brentella di Pederobba in Montebelluna
Bibliografia:	C. Pavan, Le dighe e le centrali idroelettriche del bacino del Piave, Santa Lucia di Piave 2001  <a href="http://www.progettodighe.it/index.html">http://www.progettodighe.it/index.html</a>

## DESCRIZIONE

Descrizione dell'opera/sito/manufatto	L'impianto idroelettrico di Castelviero, entrato in servizio nel 1930, è una centrale ad acqua fluente che utilizza le acque del Piave nel tronco mediano tra Fener e Nervesa. E' alimentata per mezzo di un canale all'aperto lungo circa 10 km (da Crocetta del Montello a Nervesa) che corre lungo le pendici nord del Montello e di un tratto in galleria di 3 km. La condotta forzata, in lamiera d'acciaio, ha uno sviluppo complessivo di 147 m e un diametro interno di 2200 mm. La centrale utilizza un salto di 46 m con una portata nominale di 14 m <sup>3</sup> /s; il macchinario idraulico è costituito da una doppia girante tipo Francis ad asse orizzontale e la potenza generata è di 5 MW. La centrale di Castelviero ha una producibilità annua di circa 35 milioni di chilowattora, in grado di soddisfare il fabbisogno medio annuo di circa 14.000 famiglie (stimando un consumo medio di 2.500 kwh annui)
Descrizione del contesto di riferimento:	La centrale di Castelviero e il suo canale di adduzione si inseriscono in quello che è definito sistema di impianti "Brentella – Basso Piave". Tali impianti utilizzano la portata del canale Brentella e sono stati costruiti in occasione dell' impianto delle nuove opere di presa del canale omonimo nel 1929. Essi utilizzano l' acqua derivata a scopo irriguo dei canali Brentella e della Vittoria fra le quote 170 m. e 132 m. L' opera di presa sul Piave, ubicata subito a valle di Fener e le opere di adduzione sono proprietà di tali consorzi e servono principalmente a scopi irrigui. Su questo sistema si innestano la centrale di Pederobba (località Molinetto, visibilissima dalla SR 348 "Feltrina" e dalla ferrovia TV-BL a causa del suo sfioratore a cascata), in esercizio dal 1929 che utilizza tutta la portata del Brentella mediante un gruppo turbina ad elica-alternatore di 2500 Kw. A valle di questa, dal canale Brentella si stacca verso sinistra la condotta di adduzione della centrale di Croce del Gallo (alle porte nord di Crocetta del Montello, sempre di proprietà Brentella), anch' essa entrata in esercizio nel 1929 e attrezzata con un gruppo turbina Francis-alternatore di 2900 Kw. Lo scarico di quest' ultima centrale alimenta il Canale di Castelviero e la centrale omonima, all'epoca della costruzione di competenza del Consorzio Canale della Vittoria
Descrizione altre attrattive )	Cfr. le schede sulle terze porte del Consorzio Brentella n. 172, sul Canale di Castelviero n. 174, sul Canapificio veneto n. 193
Commenti/note	
Compilatore della scheda	Francesco Antonioli